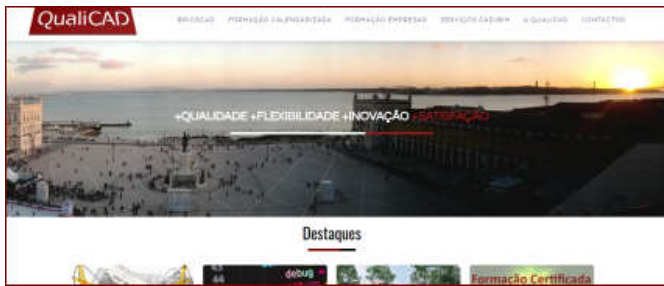
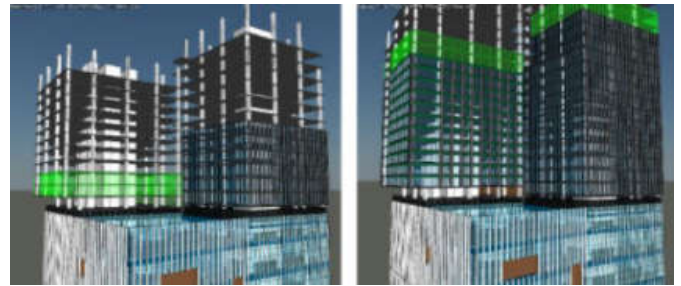


Novidades CAD / BIM e outras



Novo website QualiCAD – Na sequência da alteração do alojamento web e emails, temos um novo website, com várias melhorias, como nos formulários. www.qualicad.com.



Practical 4D Construction Simulation Using Revit and Navisworks – Bom artigo/lição da Autodesk University sobre a importância da coordenação 3D e simulação 4D. [+ info](#).



E se as personagens cartoon existissem? - Com base na inteligência artificial, artista brasileiro cria retratos de como seriam estas personagens na vida real. [+ info](#).



Teleféricos nos arredores de Paris? – Os estudos de viabilidade do Cable A foram positivos pelo que se pode estar perante novas e limpas vias de transporte. [+ info](#).

Novidades QualiCAD

- **Autodesk, fim das licenças perpétuas, licenças rede e obrigatoriedade de licenças por utilizador? Existem soluções bem mais económicas e 100% compatíveis** - O BricsCAD permite uma solução muito mais económica, 100% compatível .dwg, possibilidade de upgrade para BIM e Mechanical com um ambiente e comandos familiares, muito pouca formação de adaptação e apoio para uma migração rápida e sem períodos de não produtividade. Consulte a QualiCAD.
- **QualiCAD mudou de armazenamento web: ponto da situação** – O website já está muito perto da versão final, apenas falta acrescentar a informação sobre o novo curso Lumion e a página com mais informações e preços para venda.
- **Mailing list QualiCAD** - Uma consequência da mudança de service provider foi a necessidade de upgrade do software da mailing list. Demorou a encontrar a razão porque o número 879 não saiu, e tal deveu-se a protocolos de segurança. Espero que o problema tenha ficado resolvido de vez.
- **Formação** - Continuamos a ter várias ações a decorrer e inicia-se amanhã um curso de AutoCAD Avançado para um Cliente.

Novidades João Santos

- Seja meu contacto profissional no **Linked in**: www.linkedin.com/in/jsantoscad.
- Foram duas semanas muito ocupadas, com a alteração de *website*, novas configurações de emails, múltiplos testes à *mailing list*, instalação e configuração do novo Mozilla Thunderbird, em simultâneo com uma formação presencial. As próximas semanas também vão ser intensas.





Cursos Calendarizados QualiCAD [consulte-nos para **formação empresas, online e formação individual**]

| | | | |
|--|------|-------|-----------------------------------|
| BIM (Building Information Modeling) | 49 h | 490 € | N 21 fev-10 mar N 18 abr-06mai |
| AutoCAD Fundamental | 35 h | 360 € | T 28 mar-08 abr N 14-25 mar |
| AutoCAD Avançado | 28 h | 295 € | Consulte-nos |
| AutoCAD Modelação 3D | 28 h | 295 € | T 14-23 mar |
| Revit Architecture | 49 h | 490 € | T 21 fev-10 mar N 28 mar-14 abr |
| Revit - Programação Dynamo | 21 h | 265 € | Consulte-nos |
| Revit - Famílias | 21 h | 265 € | Consulte-nos |
| Revit - Trabalho Colaborativo | 14 h | 180 € | Consulte-nos |
| Revit MEP | 35 h | 375 € | N 01-19 mar |
| Revit Structure | 28 h | 320 € | Consulte-nos |
| Navisworks Manage | 21 h | 265 € | Consulte-nos |
| 3ds MAX Fundamental | 35 h | 360 € | N 09-20 mai |
| 3ds MAX Especialização Arquitetura | 28 h | 320 € | Consulte-nos |
| Civil 3D Fundamental | 21 h | 245 € | Consulte-nos |
| Civil 3D Drenagem | 16 h | 200 € | Consulte-nos |
| Inventor Fundamental | 35 h | 375 € | Consulte-nos |
| Inventor Avançado | 16 h | 190 € | Consulte-nos |
| BricsCAD Fundamental | 28 h | 290 € | Consulte-nos |
| BricsCAD 3D Arquitetura / BIM | 21 h | 220 € | Consulte-nos |
| BricsCAD 3D Mecânica | 21 h | 220 € | Consulte-nos |
| BricsCAD para Utilizadores AutoCAD | 04 h | 40 € | Consulte-nos |
| Programação Python Fundamental | 20 h | 290 € | N 21-25 mar |
| Programação Python Avançado | 20 h | 290 € | Consulte-nos |
| Programação Python Data Science | 20 h | 290 € | Consulte-nos |

Aos preços apresentados acresce IVA. N: 18h00-21h30 ou 19h-22h30 ; M: 09h30-13h00 ; T: 14h00-17h30 ; S: sábados; D: domingos

Descontos a particulares: **15%** membros OASRS, desempregados, estudantes (exceto campanhas e mediante comprovativo).

Outros cursos/outras datas: Consulte-nos, marcamos novas datas com um mínimo de 4 participantes e podemos ajustar horários.

Truques e Dicas - Tramas (hatches) no AutoCAD e BricsCAD

Alguns parâmetros menos usados e muito úteis:

Set Origin / Hatch Origin - é possível definir a origem da trama de modo a que esta fique certa com a fronteira, por exemplo iniciar com um tijolo ou mosaico inteiro.

Gap Tolerance / Boundary tolerance - mesmo com fronteira aberta, é possível aplicar uma trama desde que a abertura não exceda o valor indicado.

Create Separate Hatches / Create separate hatches - com um único comando é possível aplicar em várias áreas. Esta opção permite que as tramas fiquem separadas, permitindo alterações independentes.

NOTA: O BricsCAD tem cerca do dobro dos padrões, incluindo telha, vários tipos de tijolo e madeira. Mas é possível adicionar padrões, por exemplo obtidos em <https://www.cadhatch.com>.

